



MAISON OLHA - SAINT-ETIENNE-DE-BAÏGORRY - PAYS BASQUE

MAISON OLHA - SAINT-ETIENNE-DE-BAÏGORRY

Location de vacances pour 3 personnes à Saint-Etienne-De-Baïgorry - Pays Basque

<https://maison-olha-baigorry.fr>

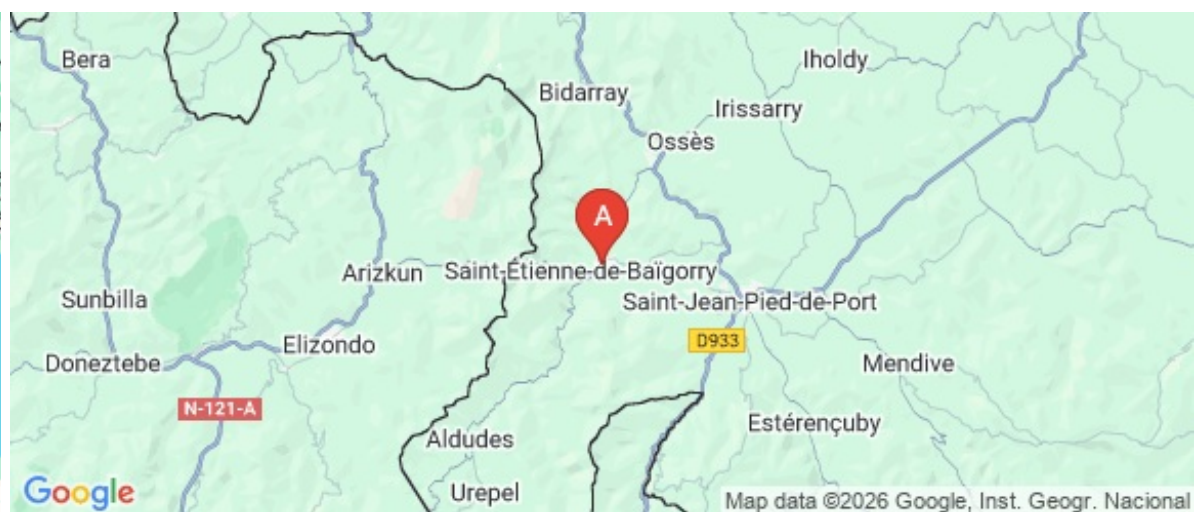
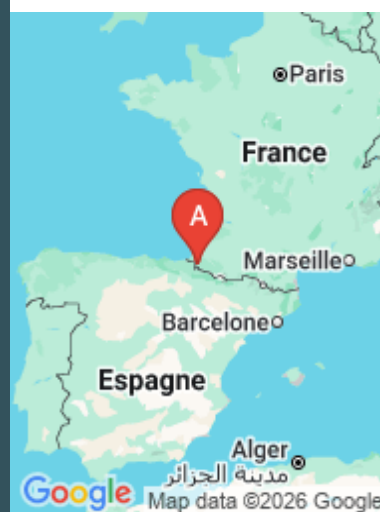


Odette OLHA

+33 5 59 37 47 83

+33 6 89 71 40 92

A Maison Olha - Saint-Etienne-De-Baïgorry :
Rue de la mairie 64430 SAINT-ETIENNE-DE-
BAIGORRY





Maison Olha - Saint-Etienne-De-Baïgorry



Maison



3

personnes



2

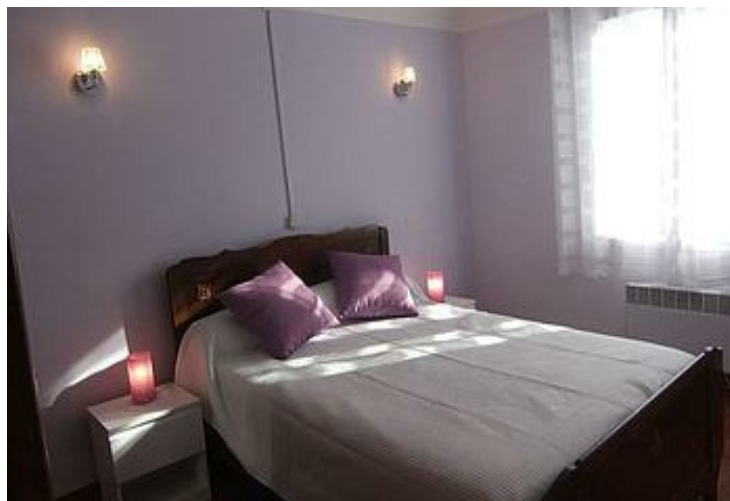
chambres



90

m2

Maison située au coeur du village de Saint Etienne de Baigorry. Idéalement située pour rayonner et visiter le Pays Basque (Biartiz, Espelette, Sare, Cambo-Les-Bains), aux portes de la vallée des Aldudes et de tous ses trésors gastronomiques. Cette maison vous recevra chaleureusement, proche des commodités et commerces que vous offre le village. vous profiterez de sa courette et terrasse équipée d'un salon de jardin. WIFI. Cette maison, sur deux niveaux, d'une capacité de 3 personnes comporte deux chambres :2 lits en 140.



Pièces et équipements

<i>Chambres</i>	Chambre(s): 2 Lit(s): 0	dont lit(s) 1 pers.: 0 dont lit(s) 2 pers.: 2
<i>Salle de bains / Salle d'eau</i>	Salle(s) d'eau (avec douche): 1	
<i>WC</i>	WC: 1 WC indépendants	
<i>Cuisine</i>	Cuisine Four Réfrigérateur	Four à micro ondes
<i>Autres pièces</i>	Balcon Terrasse	Salon
<i>Media</i>	Télévision	
<i>Autres équipements</i>	Lave linge privatif	
<i>Chauffage / AC</i>	Chauffage	
<i>Exterieur</i>	Barbecue Salon de jardin	Cour
<i>Divers</i>		

Infos sur l'établissement



Communs

Dans maison
Habitation indépendante

Entrée indépendante



Activités



Réseaux

Accès Internet



Stationnement

Parking



Services

Location de draps et/ou de linge

Nettoyage / ménage



Extérieurs

A savoir : conditions de la location

Arrivée	16h/17 h
Départ	8h/9h
Langue(s) parlée(s)	Basque Espagnol Français
Annulation/ Prépaiement/ Dépot de garantie	200 euros
Moyens de paiement	Chèques bancaires et postaux Espèces Paypal
Ménage	45 euros
Draps et Linge de maison	location draps 12 euros/la paire location linge de toilette 8 euros/personne
Enfants et lits d'appoints	2 lits de 140 cm
Animaux domestiques	Les animaux ne sont pas admis.

Tarifs (au 19/01/26)

Maison Olha - Saint-Etienne-De-Baïgorry

Tarifs en €:	Tarif 1 nuit en semaine (L, M, M, J, D)	Tarif 1 nuit en weekend (V ou S)	Tarif 2 nuits weekend (V+S)	Tarif 7 nuits semaine
--------------	--	-------------------------------------	--------------------------------	-----------------------

Aucun tarif renseigné (contactez le propriétaire)

Mes recommandations



Restaurant le Kortxo

+33 5 47 71 20 27

Place de la Mairie

<https://kortxo.fr>

0.3 km

SAINT-ETIENNE-DE-BAIGORRY 1

Au cœur d'un village au pied des crêtes d'Iparla, le restaurant le Kortxo est en plein centre de Saint-Etienne-de-Baigorrry, derrière le fronton. Il vous propose une cuisine bistro-bonomique : les entrées et les desserts sont déclinés en trois portions identiques de manière à faciliter le partage des mets. La terrasse extérieure vous offre une belle vue sur la montagne basque et sur le parc enfant. Un parking est à proximité.



Restaurant Arcé

+33 5 59 37 40 14

Route du col d'Ispéguy

<https://www.hotel-arce.com/fr/>

1.1 km

SAINT-ETIENNE-DE-BAIGORRY 2

Au bord d'une rivière et au pied des Pyrénées, l'hôtel-restaurant Arcé bénéficie d'un cadre naturel exceptionnel. Cinq générations se sont relayées dans cette maison à Saint-Etienne-de-Baigorrry et Arcé est devenu, au fil du temps, la référence en matière de savoir vivre. Ici la cuisine est une histoire de famille et l'art se transmet de père en fils. Véritable institution, la maison Arcé saura combler les gastronomes grâce à un service impeccable et à une cuisine raffinée typique du Pays Basque. Au gré des saisons, Pascal Arcé marie son savoir-faire aux meilleurs produits du terroir. Vous apprécierez une cuisine élaborée dans la grande tradition basque.



Augustin ALEXIS - Guide spéléo, canyon, moyenne montagne

+33 6 15 72 31 37

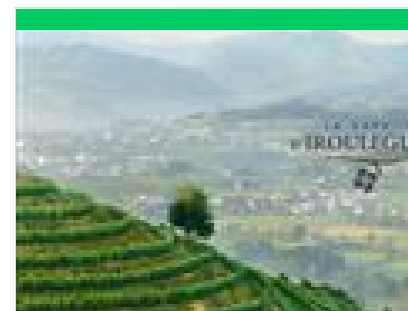
149 Oihantipiko bidexka

<http://www.alexispeleo.com>

0.3 km

SAINT-ETIENNE-DE-BAIGORRY 1

Au cœur de la montagne basque, sur le territoire de Saint-Jean-Pied-de-Port et Saint-Etienne-de-Baigorrry, je vous propose un enseignement, une initiation et une découverte de la spéléologie et de la descente de canyon. Concernant la spéléologie, vous découvrirez un milieu original à travers une randonnée souterraine ponctuée d'obstacles riches en émotion. Une occasion unique d'apercevoir la face cachée de la roche et de l'eau. Concernant la descente de canyon: vous pratiquerez une descente aquatique et ludique (rappel, saut, toboggan) dans un environnement façonné par l'eau. La randonnée en montagne: entreprendre l'ascension d'un sommet, découvrir la richesse patrimoniale au fil des sentiers, cheminer le long d'itinéraires sauvages... Selon vos envies et vos capacités, partons ensemble découvrir la montagne dans toute sa splendeur.



La Cave d'Irouleguy

+33 5 59 37 41 33

Route de Saint-Jean-Pied-De-Port

<https://www.cave-irouleguy.com>

0.6 km

SAINT-ETIENNE-DE-BAIGORRY 2



Peñas d'Itsusi

+33 5 59 93 95 02

12.3 km

ITXASSOU 1

Du parking, on empruntera le GR10 vers le col de Méhatché. Bruants, tairiers, pipits, et rapaces en migration sont à rechercher selon la saison. Au col, on quittera le GR10 pour descendre vers le sud. On arrive ainsi sur des bords de falaise ne passant pas 1000m d'altitude mais n'étant pas moins impressionnantes, ouvrant le regard sur la vallée de la Regata de Aritzacun. C'est sur ces éperons rocheux qu'est installée l'une des plus vieilles colonies de vautours fauves des Pyrénées. Si le percnoptère n'y niche pas, il y est néanmoins observé de temps en temps. Les milans royaux leur disputent souvent quelques thermiques, où les saisons de migration voient aussi passer d'autres rapaces. On pourra monter sur Artzamendi pour profiter de la vue et des passereaux affectionnant les pentes rases : crabe, chocard. Les deux monticoles sont à rechercher ici !

Mes recommandations (suite)

Toutes les activités en Basse Navarre

Découvrir

OFFICE DE TOURISME PAYS BASQUE
WWW.EN-PAYS-BASQUE.FR



Forêt d'Ustaritz

+33 5 59 93 00 44

26.3 km
USTARITZ



Au sud ouest de la commune et sur une superficie de 650 hectares, la forêt d'Ustaritz (Uztaritzeko oihana) est l'endroit idéal pour se mettre au vert. Une belle promenade agrémentée de tables de pique-nique. Au cours de vos balades, vous découvrirez la table d'orientation, les célèbres palombières des petits cours d'eau et des sentiers boisés. Une faune et flore variées habitent cette forêt classée dans le réseau Natura 2000.



