

**EN PAYS  
BASQUE**

Euskal Herrian



## **MAISON OLHA - SAINT-ETIENNE-DE-BAÏGORRY - PAYS BASQUE**

### MAISON OLHA - SAINT-ETIENNE-DE-BAÏGORRY

Location de vacances pour 3 personnes à Saint-Etienne-De-Baïgorry - Pays Basque

<https://maison-olha-baigorry.fr>

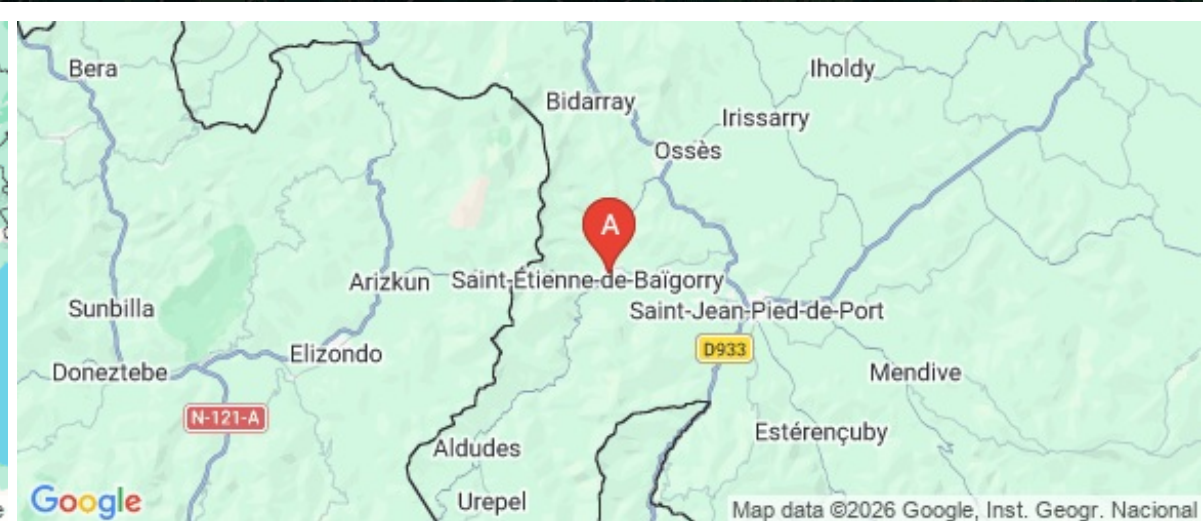
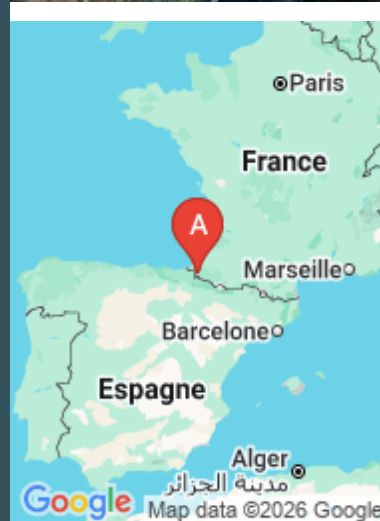


Odette OLHA

+33 5 59 37 47 83

+33 6 89 71 40 92

**A** Maison Olha - Saint-Etienne-De-Baïgorry :  
Rue de la mairie 64430 SAINT-ETIENNE-DE-  
BAIGORRY





## Maison Olha - Saint-Etienne-De-Baïgorry



Maison



3

personnes



2

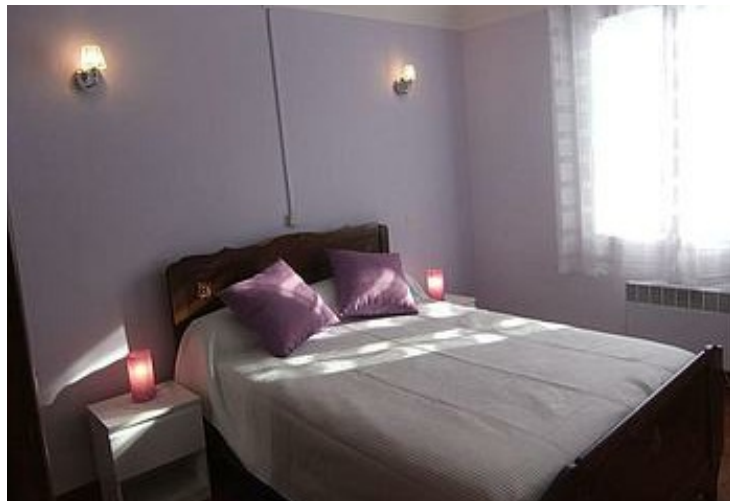
chambres



90

m<sup>2</sup>

Maison située au coeur du village de Saint Etienne de Baïgorry. Idéalement située pour rayonner et visiter le Pays Basque (Biartziz, Espelette, Sare, Cambo-Les-Bains), aux portes de la vallée des Aldudes et de tous ses trésors gastronomiques. Cette maison vous recevra chaleureusement, proche des commodités et commerces que vous offre le village. vous profiterez de sa courette et terrasse équipée d'un salon de jardin. WIFI. Cette maison, sur deux niveaux, d'une capacité de 3 personnes comporte deux chambres :2 lits en 140.



## Pièces et équipements

<i>Chambres</i>	Chambre(s): 2 Lit(s): 0	dont lit(s) 1 pers.: 0 dont lit(s) 2 pers.: 2
<i>Salle de bains / Salle d'eau WC</i>	Salle(s) d'eau (avec douche): 1 WC: 1 WC indépendants	
<i>Cuisine</i>	Cuisine Four Réfrigérateur	Four à micro ondes
<i>Autres pièces</i>	Balcon Terrasse	Salon
<i>Media</i>	Télévision	
<i>Autres équipements</i>	Lave linge privatif	
<i>Chauffage / AC</i>	Chauffage	
<i>Exterieur</i>	Barbecue Salon de jardin	Cour
<i>Divers</i>		

## Infos sur l'établissement



*Communs*

Dans maison  
Habitation indépendante

Entrée indépendante



*Activités*



*Réseaux*

Accès Internet



*Stationnement*

Parking



*Services*

Location de draps et/ou de  
linge

Nettoyage / ménage



*Extérieurs*

## A savoir : conditions de la location

*Arrivée* 16h/17 h

*Départ* 8h/9h

*Langue(s)  
parlée(s)* Basque Espagnol Français

*Annulation/  
Prépaiement/  
Dépot de  
garantie* 200 euros

*Moyens de  
paiement* Chèques bancaires et postaux Espèces Paypal

*Ménage* 45 euros

*Draps et Linge  
de maison* location draps 12 euros/la paire  
location linge de toilette 8 euros/personne

*Enfants et lits  
d'appoints* 2 lits de 140 cm

*Animaux  
domestiques* Les animaux ne sont pas admis.

## Tarifs (au 07/04/26)

Maison Olha - Saint-Etienne-De-Baïgorry

Tarifs en €:	Tarif 1 nuit en semaine (L, M, M, J, D)	Tarif 1 nuit en weekend (V ou S)	Tarif 2 nuits weekend (V+S)	Tarif 7 nuits semaine
du 04/07/2026 au 22/08/2026				580€
du 22/08/2026 au 29/08/2026				550€
du 29/08/2026 au 26/09/2026				490€
du 26/09/2026 au 02/01/2027				450€

## Mes recommandations



### Restaurant le Kortxo

+33 5 47 71 20 27  
Place de la Mairie  
<https://kortxo.fr>

0.3 km  
SAINT-ETIENNE-DE-BAIGORRY 1

Au cœur d'un village au pied des crêtes d'Iparla, le restaurant le Kortxo est en plein centre de Saint-Etienne-de-Baïgorry, derrière le fronton. Il vous propose une cuisine bistronomique : les entrées et les desserts sont déclinés en trois portions identiques de manière à faciliter le partage des mets. La terrasse extérieure vous offre une belle vue sur la montagne basque et sur le parc enfant. Un parking est à proximité.

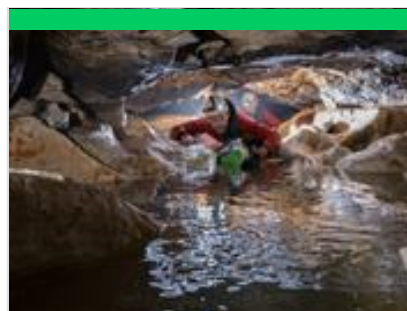


### Restaurant Arcé

+33 5 59 37 40 14  
Route du col d'Ispéguy  
<https://www.hotel-arce.com/fr/>

1.1 km  
SAINT-ETIENNE-DE-BAIGORRY 2

Au bord d'une rivière et au pied des Pyrénées, l'hôtel-restaurant Arcé bénéficie d'un cadre naturel exceptionnel. Cinq générations se sont relayées dans cette maison à Saint-Etienne-de-Baïgorry et Arcé est devenu, au fil du temps, la référence en matière de savoir vivre. Ici la cuisine est une histoire de famille et l'art se transmet de père en fils. Véritable institution, la maison Arcé saura combler les gastronomes grâce à un service impeccable et à une cuisine raffinée typique du Pays Basque. Au gré des saisons, Pascal Arcé marie son savoir-faire aux meilleurs produits du terroir. Vous apprécierez une cuisine élaborée dans la grande tradition basque.

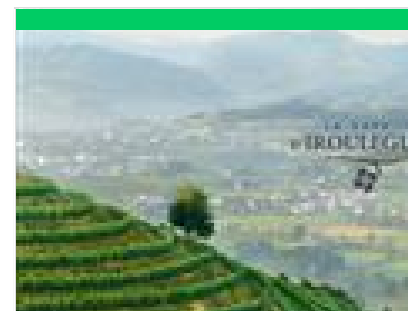


### Augustin ALEXIS - Guide spéléo, canyon, moyenne montagne

+33 6 15 72 31 37  
149 Oihantipiko bidexka  
<http://www.alexispeleo.com>

0.3 km  
SAINT-ETIENNE-DE-BAIGORRY 1

Au cœur de la montagne basque, sur le territoire de Saint-Jean-Pied-de-Port et Saint-Etienne-de-Baïgorry, je vous propose un enseignement, une initiation et une découverte de la spéléologie et de la descente de canyon. Concernant la spéléologie, vous découvrez un milieu original à travers une randonnée souterraine ponctuée d'obstacles riches en émotion. Une occasion unique d'apercevoir la face cachée de la roche et de l'eau. Concernant la descente de canyon: vous pratiquez une descente aquatique et ludique (rappel, saut, toboggan) dans un environnement façonné par l'eau. La randonnée en montagne: entreprendre l'ascension d'un sommet, découvrir la richesse patrimoniale au fil des sentiers, cheminer le long d'itinéraires sauvages... Selon vos envies et vos capacités, partons ensemble découvrir la montagne dans toute sa splendeur.



### La Cave d'Irouleguy

+33 5 59 37 41 33  
Route de Saint-Jean-Pied-De-Port  
<https://www.cave-irouleguy.com>

0.6 km  
SAINT-ETIENNE-DE-BAIGORRY 2



### Peñas d'Itsusi

+33 5 59 93 95 02

12.3 km  
ITXASSOU 1

Du parking, on empruntera le GR10 vers le col de Méhatché. Bruants, tairiers, pipits, et rapaces en migration sont à rechercher selon la saison. Au col, on quittera le GR10 pour descendre vers le sud. On arrive ainsi sur des bords de falaise ne passant pas 1000m d'altitude mais n'étant pas moins impressionnantes, ouvrant le regard sur la vallée de la Regata de Aritzacun. C'est sur ces éperons rocheux qu'est installée l'une des plus vieilles colonies de vautours fauves des Pyrénées. Si le percnoptère n'y niche pas, il y est néanmoins observé de temps en temps. Les milans royaux leur disputent souvent quelques thermiques, où les saisons de migration voient aussi passer d'autres rapaces. On pourra monter sur Artzamendi pour profiter de la vue et des passereaux affectionnant les pentes rases : crabe, chocard. Les deux monticoles sont à rechercher ici !

# Mes recommandations (suite)

Toutes les activités en Basse Navarre

Découvrir

OFFICE DE TOURISME PAYS BASQUE

[WWW.EN-PAYS-BASQUE.FR](http://WWW.EN-PAYS-BASQUE.FR)

EN PAYS  
BASQUE

Euskal Herrian



## Forêt d'Ustaritz

+33 5 59 93 00 44

26.3 km

📍 USTARITZ



Au sud ouest de la commune et sur une superficie de 650 hectares, la forêt d'Ustaritz (Uztaritzeko oihana) est l'endroit idéal pour se mettre au vert. Une belle promenade agrémentée de tables de pique-nique. Au cours de vos balades, vous découvrirez la table d'orientation, les célèbres palombières des petits cours d'eau et des sentiers boisés. Une faune et flore variées habitent cette forêt classée dans le réseau Natura 2000.



